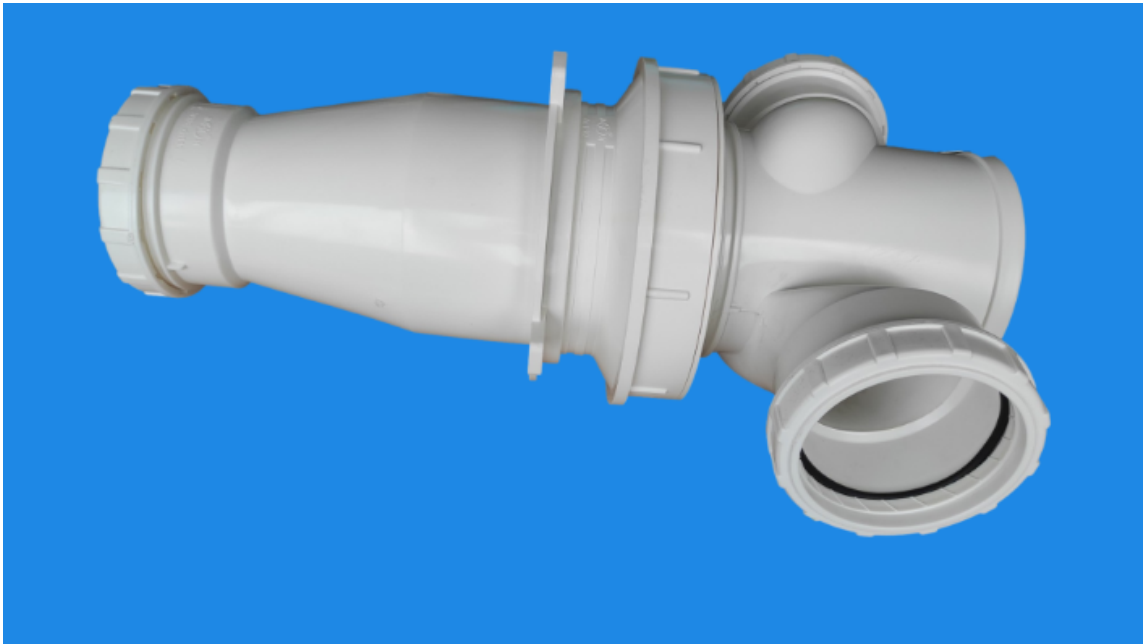


HDPE旋流降噪超静音排水旋流降噪特殊单立管系统销售价格

发布日期：2025-09-24

在管道安装和使用过程中需要注意那些事项呢？1、安装管道一定要找专业技工。不管你的装修多么豪华，如果你在这方面不舍得用钱就不划算了。往往管道的爆裂或者泄漏，都会造成水管本身价格数十倍、数百倍、甚至上千倍的损失。2、安装后一定要进行增压测试。增压测试一般是在1.5倍水压的情况下进行，在测试中应没有漏水现象。3、在没有加压条件下的测试办法：1)关闭水管总阀。(即水表前面的水管开关)2)打开房间里面的水龙头20分钟，确保没水再滴后关闭所有的水龙头。3)关闭马桶水箱和洗衣机等具蓄水功能的设备进水开关。3)打开水管总阀。4)打开总阀后20分钟查看水表是否走动，包括缓慢的走动。如果有走动，即为漏水了。如果没有走动，即是没事。4、在日常使用中，如果发现如下情况，尽快检查有关管道：1)墙漆表面发霉出泡。2)踢脚线或者木地板发黑及表面出现细泡。旋流三通有降噪功能□HDPE旋流降噪超静音排水旋流降噪特殊单立管系统销售价格



地漏，是连接排水管道系统与室内地面的重要接口，作为住宅中排水系统的重要部件，它的性能好坏直接影响室内空气的质量，对卫浴间的异味控制非常重要。1、地漏是地面与排水管道系统连接的排水器具。2、地漏的特殊之处：它排除的是地面水、水渍、固体物、纤维物多，毛发，易沉积物等。3、地漏的主要功能：防臭气、防堵塞、防蟑螂、防病毒、防返水、防干涸（主要指的是水封式地漏）地漏的好坏主要从四个角度审核：排水速度、防臭效果、易清理性、无机械原理耐用程度□HDPE旋流降噪超静音排水旋流降噪特殊单立管系统销售价格上海隆塑管业的品牌是和财。



3S聚丙烯[PP]静音排水管道系统：管材内外层均采用以耐冲击共聚聚丙烯[PP-B]树脂为主要原料，中间层为降噪吸声材料，采用三层共挤成型；管件以降噪吸声材料和耐冲击共聚聚丙烯[PP-B]材料共混料，承口经整体一次注射成型；采用柔性承插连接，施工快捷方便，强度更高，有降噪声、高抗冲、耐低温、耐高温、耐腐蚀等优良化学物理性能，响应国家“节能减排、以塑代钢”的指导方针和政策。愿为每一个家庭建设一个美丽的家园竭尽微薄之力。

排水管伸缩节作用长距离的管道在有温度变化的时候也是有热胀冷缩的，为了保护管道在热胀冷缩的时候对管线不会产生破坏，在保证不泄露的情况下，需要使管道既能伸长，又能压缩，于是伸缩节就出现了，可以很好的处理这个问题，类似于桥梁上的伸缩缝，火车铁轨上预留的缝，等等。伸缩节也可称为管道伸缩节、膨胀节、补偿器，伸缩器。伸缩节分为：波纹伸缩节、套筒伸缩节、方形自然补偿伸缩节等几大类型，其中以波纹伸缩节较为常用，主要为保障管道安全运行。上海隆塑管业有网络推广。



透气帽的作用：1、排水管道的罩型透气帽将排水管道内的有毒有害气体排放出去，以满足卫生要求；2、通气管向蓄水池、水箱及排水管道内补充新鲜空气，以减轻金属管的腐蚀，延长使用寿命；3、蓄水池、水箱应设置两根以上的通气管以提高排水系统的能力，（举一个小例子，打点滴的时候，瓶口朝下液体要流出，必须插一根通气管，一端通大气，一端通液面与瓶底之间的空隙，伞形通气管的作用？，防止管道内形成负压，保证排水通畅）防止死水形成；4、能快速地将蓄水池及水箱内的水蒸气及有害气体排出，内置纱布纱网能有效的阻止防止病媒、昆虫和尘埃进入以破坏水质。聚丙烯pp超静音排水管的连接方式

和财管材管件都是信得过产品

PP是英文PolyPropylene的缩写，PP管分为多种，分别有：1、PP-B(嵌段共聚聚丙烯)由于在施工中采用溶接技术，所以也俗称热熔管。由于其无毒、质轻、耐压、耐腐蚀，正在成为一种推广的材料，但装修工程中选用的还比较少，一般来说，这种材质不但适合用于冷水管，也适合用于热水管道，甚至纯净饮用水管道；2、PP-C(改性共聚聚丙烯)管，性能基本同上；3、PP-R(无规共聚聚丙烯)管，性能基本同上；4、PP-C与PP-R的物理特性基本相似，应用范围基本相同，工程中可替换使用。主要差别为PP-C材料耐低温脆性优于PP-R，PP-R材料耐高温性好于PP-C；在实际应用中，当液体介质温度 $\leq 5^{\circ}\text{C}$ 时，优先选用PP-C管；当液体介质温度 $\geq 65^{\circ}\text{C}$ 时，优先选用PP-R管；当液体介质温度 $5^{\circ}\text{C}-65^{\circ}\text{C}$ 之间区域时，PP-C与PP-R的使用性能基本一致。